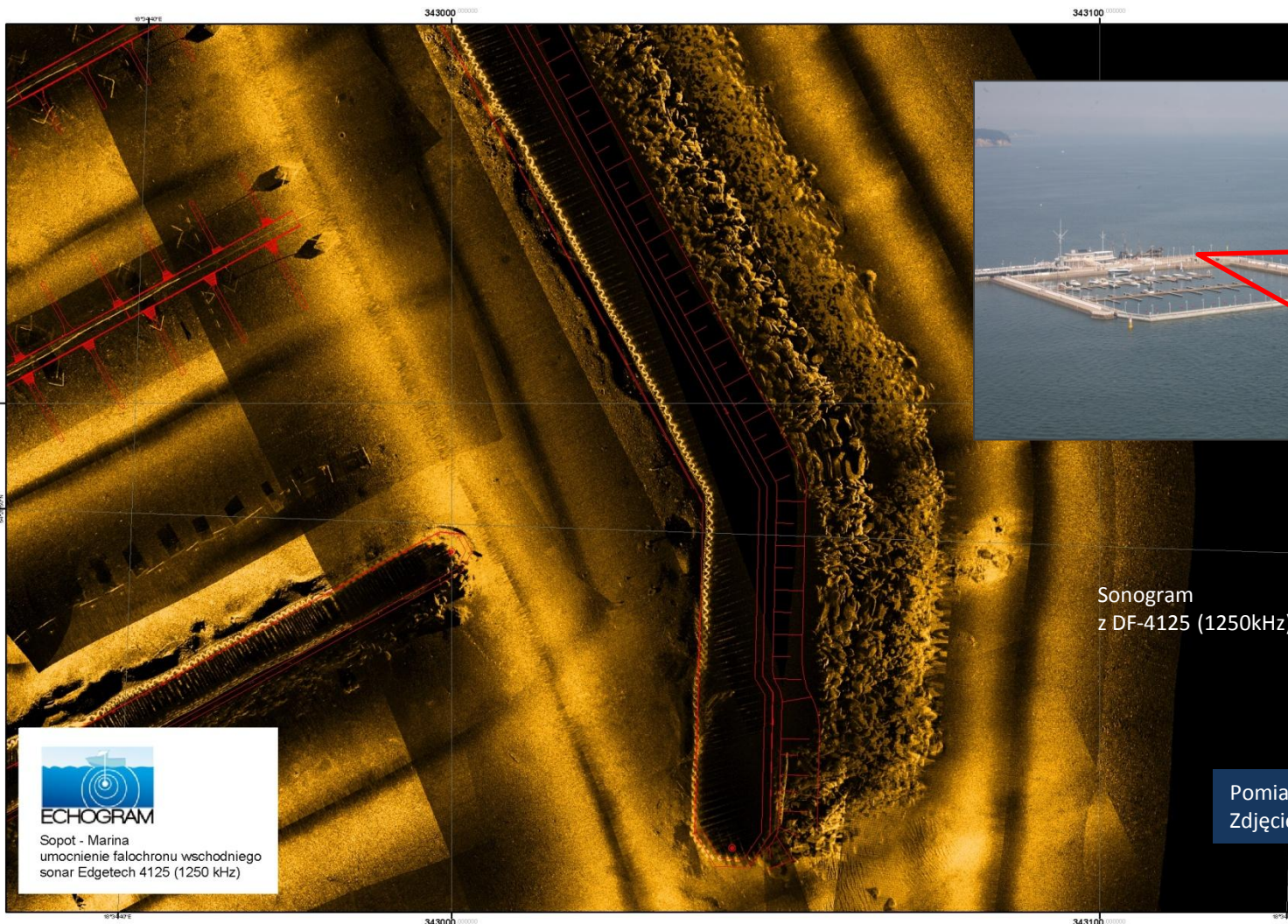


Mozaika sonarowa dna – Marina Sopot

Sonogram przedstawia obraz sonarowy obszaru dna i umocnień falochronu w rejonie Mariny SOPOT.

Na uwagę zasługują widoczne elementy kotwic pomostów pływających oraz ścianek z tzw. larsenów.



Sonogram
z DF-4125 (1250kHz)

Pomiary: Echogram
Zdjęcie: UM Gdynia (2012)



ECHOGRAM

Sopot - Marina
umocnienie falochronu wschodniego
sonar Edgetech 4125 (1250 kHz)