



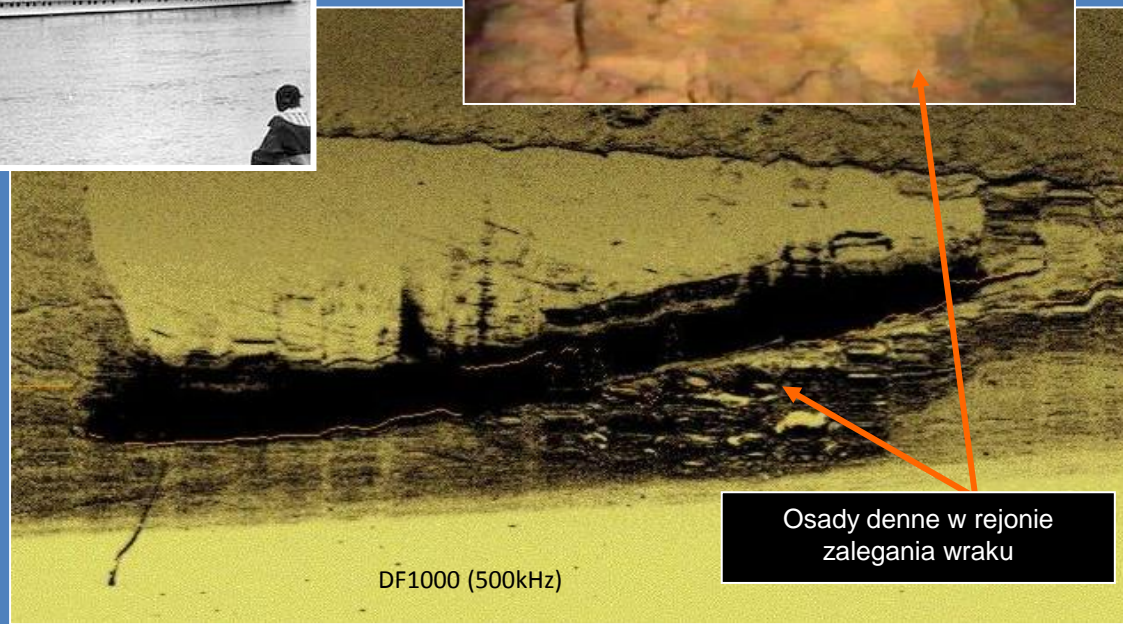
Inwentaryzacja obiektów podwodnych - wrak „Fryderyk Engels”



Głębokość 103 m



Fragment nazwy na burcie statku
ФРИДРИХ ЭНГЕЛЬС



Osady denne w rejonie
zalegania wraku

Zdjęcia: ROV-AMW (2003)

Pomiary – dZH MW (2003)