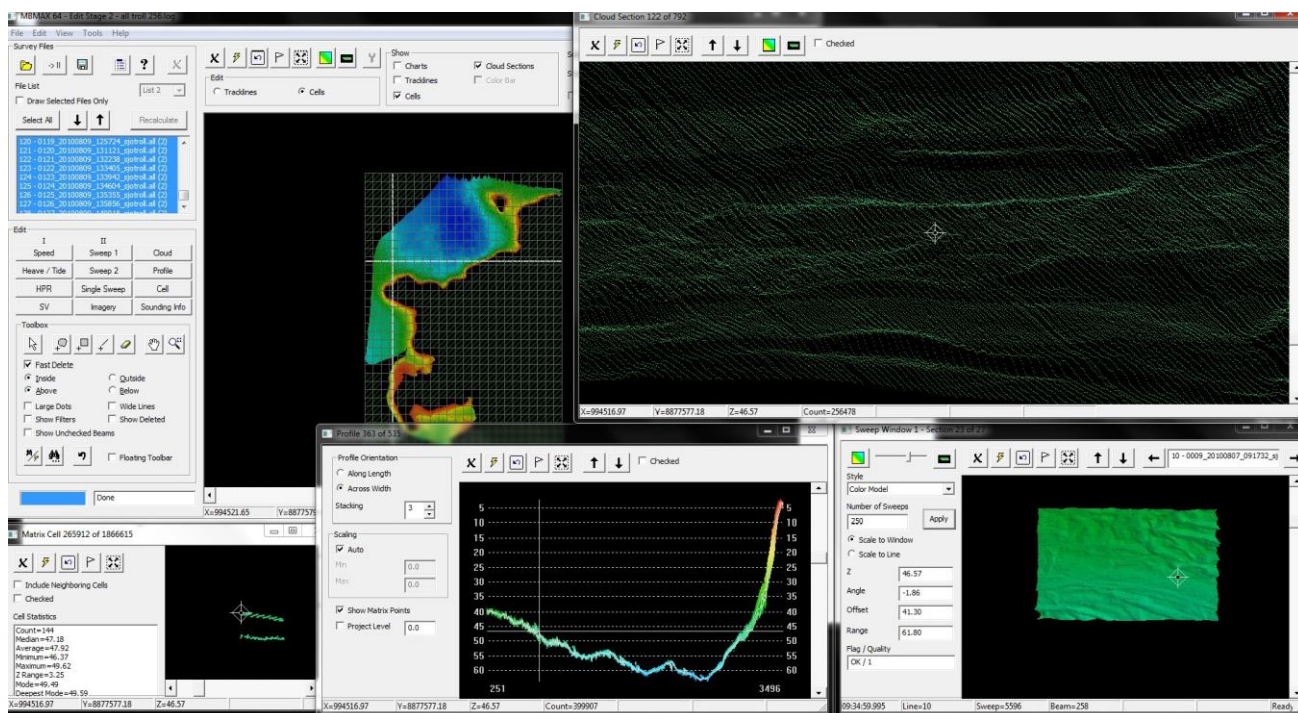




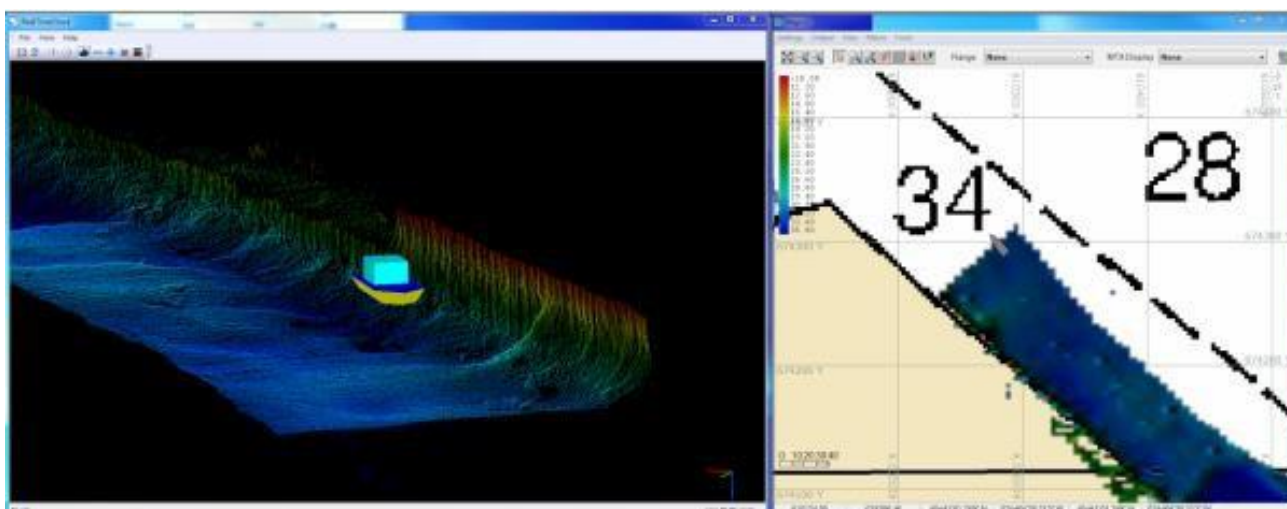
HYPACK
a xylem brand

HYSWEEP®

Oprogramowanie do kalibracji, zbierania i obróbki danych z echosondy wielowiązkowej, skanera laserowego



64-bit HYSWEEP® EDYTOR (MBMAX)



Nowa w czasie rzeczywistym chmura punktów: wyświetla dane zarówno z echosondy wielowiązkowej, jak i skanera laserowego w poprawnej, zgeoreferowanej i zakodowanej kolorami chmurze punktów.

Hysweep jest opcjonalnym modułem, który pozwala na kalibrację, zebranie i obróbkę danych z echosondy wielowiązkowej, echosondy wieloprzetwornikowej i skanera laserowego.

Wymagana jest licencja Hypack.

Z ponad 3,000 użytkowników na całym świecie, Hysweep zawiera interfejsy dla następujących systemów:

- Atlas Bomasweep, Fansweep and Hydrosweep
- Benthos C3D
- Bathy Swathplus
- Blueview multibeam
- Edgetech 4600 and 6205
- GeoAcoustics GeoSwath
- IBeam
- Imagenex Delta T
- Kongsberg MS1000
- Kongsberg EM1002/2000/2040/710
- Kongsberg EM 3000/3002/3002D/302
- Kongsberg Mesotech M3
- Klein HydroChart
- Leica PS20
- Norbit
- WASSP Multibeam
- Odom ES3
- Odom MB1-MB2
- Odom Echoscan
- Optech ILRIS
- PingDSP
- R2Sonic Sonic 20XX (Single/ Dual Head)
- Reson 71xx,81xx,91xx
- Riegl LMs i V series
- Reinshaw
- Ross Smart Sweep
- SEA
- Seabeam 2100/300/SB1000
- Tritech Gemini
- Tritech Seaking
- Velodyne

Hysweep Patch Test pozwala na określenie dokładnych katów montażu dla systemu w ciągu kilku godzin, a nie dni.

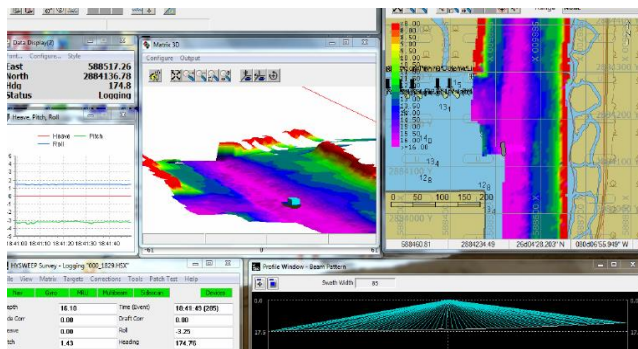
Hysweep Survey oferuje schematy pokrycia, wyświetlanie w czasie rzeczywistym TPU i narzędzia QC potrzebne do sprawnego zakończenia pomiarów wielowiązkowych.

Chmura Punktów w Czasie Rzeczywistym: Nowy program działający w połączeniu z Hysweep Survey, wyświetla dane z systemów wielowiązkowych, skanera laserowego w poprawnej, zgeoreferowanej i zakodowanej kolorami chmurze punktów. Program jest przydatny do łatwiejszego wykrywania obiektów, kategoryzacji, kalibracji systemu, weryfikacji i kontroli jakości danych.

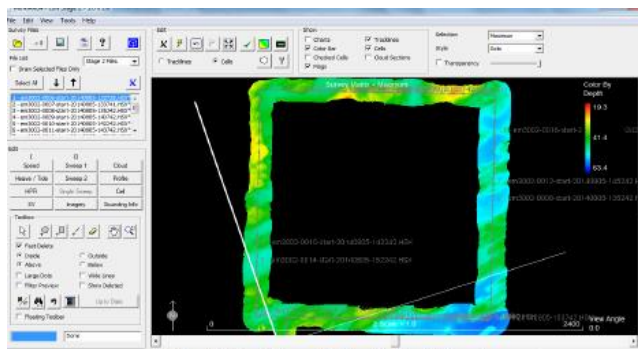
Rejestrator kolumny wody Hysweep pozwala na zapewnienie użytkownika, że duże cele, takie jak wraki zostały w pełni wykryte oraz na potwierdzenie najmniejszej głębokości w wodzie, kiedy drobne obiekty takie jak kable lub maszty mogą zostać przegapione.

Edytor echosondy wielowiązkowej Hysweep, pozwala na podgląd surowych danych, obejmuje poprawki prędkości dźwięku i poziomu wody (wliczając RTK pływy, VDATUM). Pozwala na zastosowanie filtrów geometrycznych i statystycznych do szybkiego czyszczenia danych.

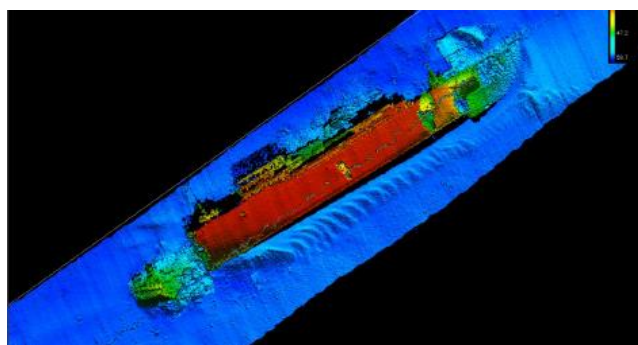
Geocoder, licencjonowany przez UNH-CCOM, pozwala na generowanie mozaiki i przeprowadzenie klasyfikacji dna.



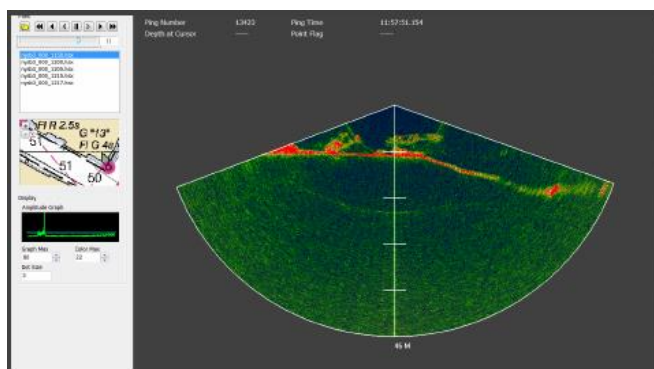
Program Hysweep Survey pokazuje dno morskie w 3D, model wiązki, pokrycie mapy i poprawki ruchu. Pokazano tylko kilka z 20 dostępnych okien.



Edytor Hysweep, MBMAX, pozwala na graficzny podgląd danych z pomiarów sondą wielowiązkową i usunięcie błędnych pomiarów za pomocą filtrów.



Hysweep zawiera wizualizację 3D i narzędzia do obróbki przy użyciu programu CLOUD



Hysweep Water Column Palyback pozwala na odtwarzanie danych słupa wody dostarczanych przez nowoczesne sonary wielowiązkowe.

Marine Technology sp. z o.o.

Tel: +48 918310935

ul. Klonowica 37/5, 71-248 Szczecin E-mail: biuro@marinetechonology.pl

<http://www.marinetechnology.pl/>