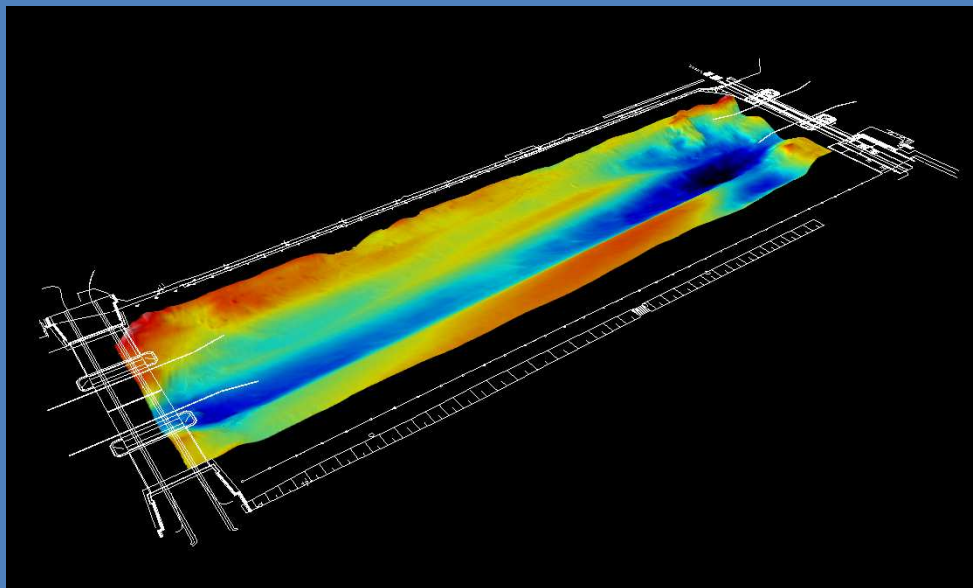
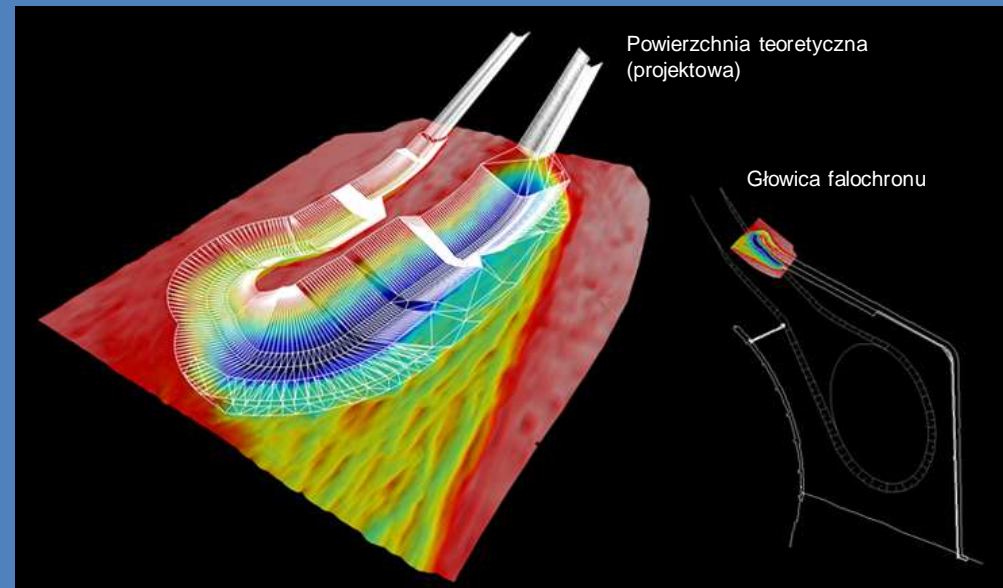


Modele 3D na bazie danych z pomiarów batymetrycznych

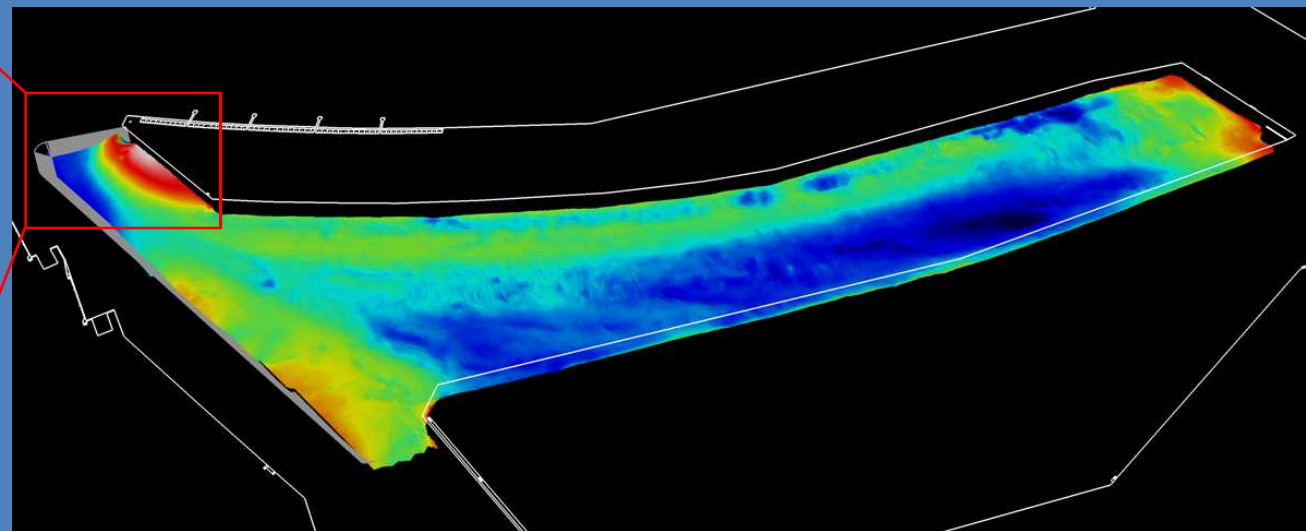
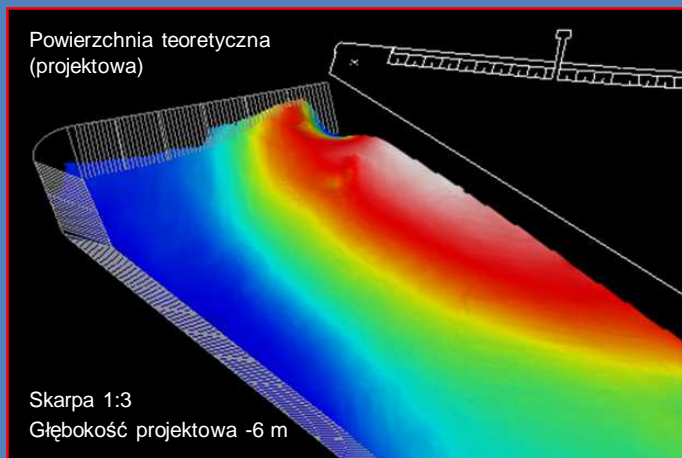
(Sondaże przedrobocze, porobocze, bieżąca kontrola prac pogłębiarskich)



Port Elbląg - sondaż przed pracami pogłębiarskimi.



Realizacja zadania pn.: "Budowa Falochronu Ostonowego dla Portu Zewnętrznego - Terminalu LNG w Świnoujściu".



Port Świnoujście, Basen Węglowy - sondaż przed pracami pogłębiarskimi.

pomiary: HYDROGRAF S.C.