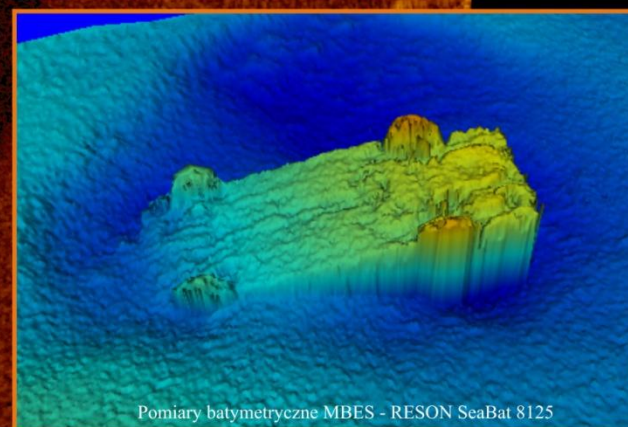
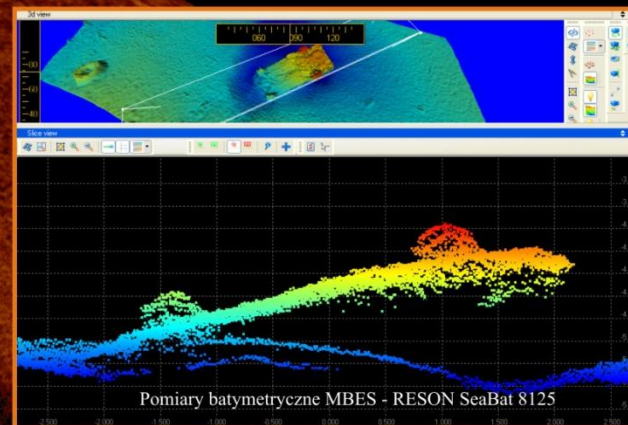
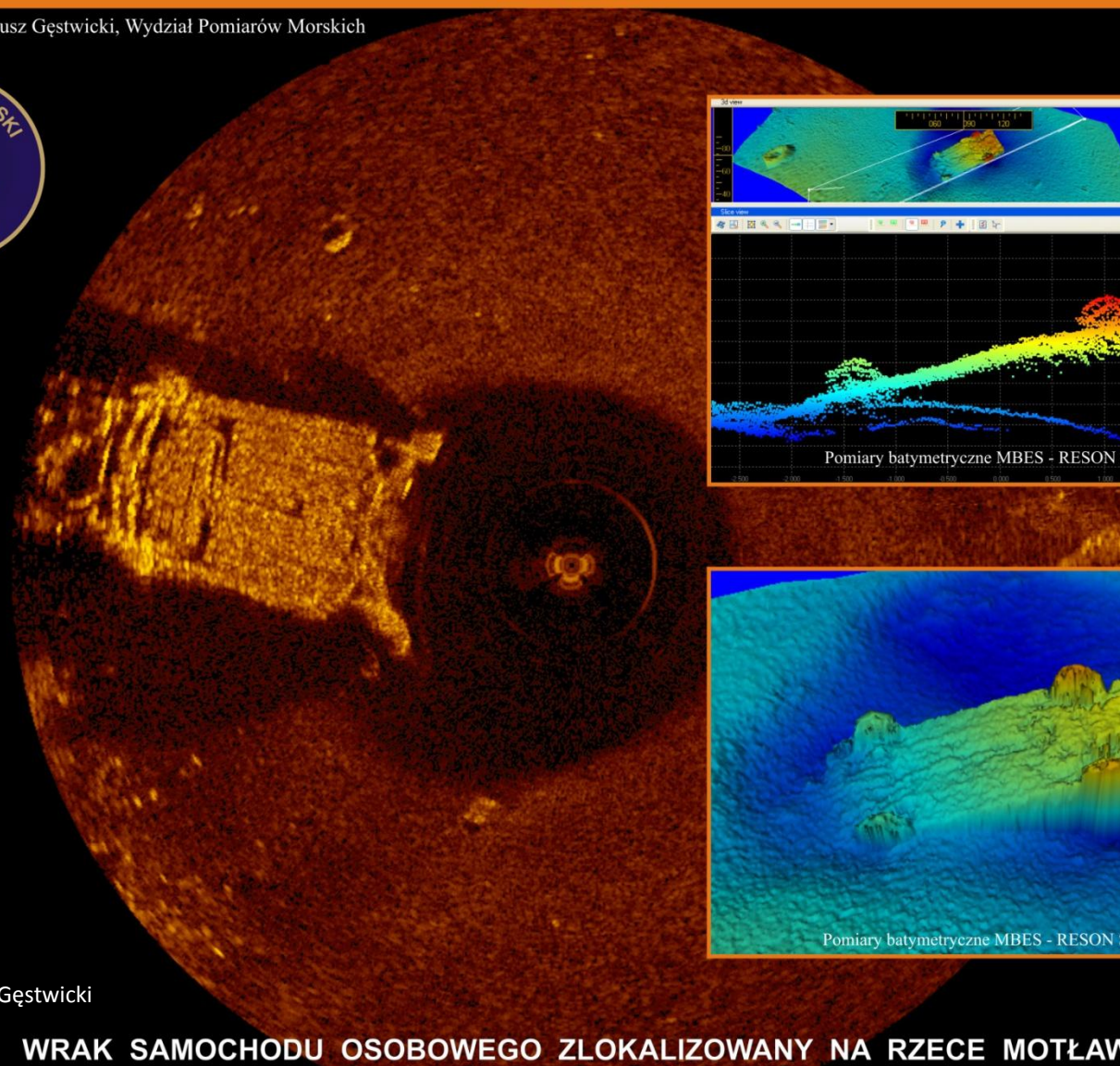


Inwentaryzacja obiektów podwodnych - samochód - Motława

Zebrał i opracował: Janusz Gęstwicki, Wydział Pomiarów Morskich



Opracowanie: J.Gęstwicki

WRAK SAMOCHODU OSOBOWEGO ZLOKALIZOWANY NA RZECIE MOTŁAWA
12 kwietnia 2010 r. (sonar dookólny MS 1000 KONGSBERG-MESOTECH)